



mara



WIRKUNGSVOLL & SICHER

EFFECTIVE & SAFE

brilliance in solar lighting
photinus



mara



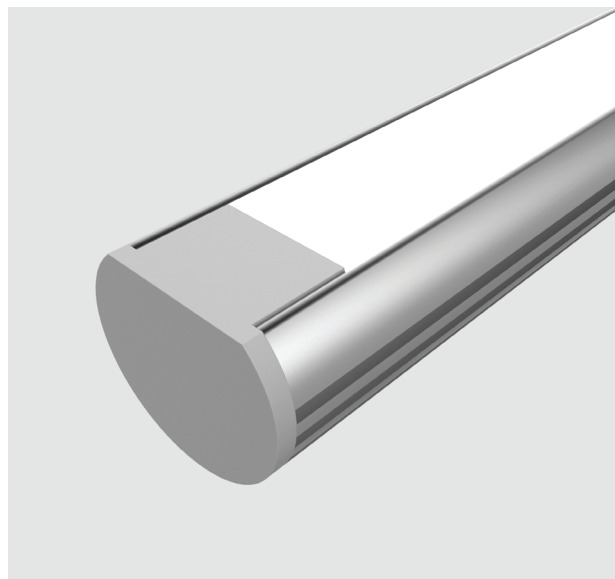
brilliance in solar lighting
photinus



mara

Kleine Leuchte mit großer Wirkung

Eine moderne Energiesäule mit LED-Lichtleiste kann durch einfache Montage direkt in die Bushaltestelle integriert werden. Dadurch ist bei jedem Wetter eine optimale Lichtausbeute garantiert. Die mara Solarleuchte ist bestens geeignet für die Beleuchtung von Haltestellen, Fußgängerunterführungen, Carports und Fahrradabstellplätzen.



Small light with a big effect

A modern energy pole with LED light strip can be integrated directly into bus stops thanks to the easy installation. As a result, an optimal light output is guaranteed whatever the weather. The mara solar light is ideal for lighting stopping points, pedestrian underpasses, carports and bicycle parking areas.



TECHNISCHE DATEN / TECHNICAL SPECIFICATIONS

Solarleistung / Solar output	150 Wp (monokristallin) // 150 Wp (monocrystalline)
Wirkungsgrad Solarmodul / Solar module efficiency	22 %
LED / LED	bis zu 30 W (je nach Standort) // up to 30 W (depending on location)
Effizienz LED / LED efficiency	max. 140 lm / W
Akku / Battery	LiFePo4 12.8 V 36 Ah
Dimensionen / Dimensions	H 1.20 m

[Mehr Details / more details](#)

www.photinus.at



STARKE KOMPONENTEN FÜR BEEINDRUCKENDES SOLAR LICHT

Die Qualität einer Solarleuchte zeichnet sich durch das effiziente Zusammenwirken der einzelnen, optimal aufeinander abgestimmten Komponenten aus.

STRONG COMPONENTS FOR IMPRESSIVE SOLAR LIGHTING

The quality of a solar light is defined by the efficient interaction between the individual, perfectly matched components.



ZEITMANAGEMENT

Das Zeitmanagement ist auf Ihre individuellen Bedürfnisse programmierbar. Eine Umprogrammierung ist jederzeit unkompliziert per Fernbedienung möglich.

TIME MANAGEMENT

The time management system can be programmed to suit your individual needs. It can be reprogrammed easily at any time by remote control.



WARTUNG

Durch die High-End Komponenten ist die erste Wartung erst nach ca. zehn Jahren erforderlich.

MAINTENANCE

Thanks to the high-end components, the first service is only required after 10 years.



WIRELESS TECHNOLOGIE

Mittels neuester Kommunikationstechnologie können Wartung und Service zukünftig ortsunabhängig durchgeführt werden.

WIRELESS TECHNOLOGY

Maintenance and servicing can be carried out from any location in the future using state-of-the-art communication technology.



BEWEGUNGSMELDER

Der Bewegungsmelder ist die optimale Lösung, wenn Licht nur temporär benötigt wird.

MOTION DETECTOR

A motion detector is the perfect solution if light is only needed temporarily.



FLEXIBEL & AUTARK

Einfach und schnell ohne Grabungsarbeiten zu installieren und bei Bedarf jederzeit versetzbar.

FLEXIBLE & SELF SUFFICIENT

Quick and easy to install with no excavation work and can be moved at any time as required.



SOLARMODUL

Die kostenlose Energie der Sonne nutzen und bestmöglich ausnutzen. Mit einer Effizienz von 22% erreichen die photinus high performance Solarmodule Höchstwerte. Die vertikale 360° Ausrichtung garantiert ausfallfreien Energieeintrag bei allen Witterungsbedingungen.

SOLAR MODUL

Harness the free energy from the sun and make the best possible use of it. With an efficiency of 22%, the photinus high performance solar modules achieve the highest values. The vertical 360° orientation guarantees fail-safe energy input in all weather conditions.



LED

Das eigens von photinus konstruierte LED hat eine zertifizierte Effizienz von 200 lm/W.

LED

The LED, designed inhouse by photinus, has a certified efficiency of 200 lm/W.



CONTROLLER

Um die bestmögliche Effizienz zu erzielen, kommt je nach Breitengrad ein Controller zwischen 5Ah bis 20Ah zum Einsatz. Zusätzlich kann die MPPT Technologie ausgewählt werden. Die spezielle smart Funktion ermöglicht eine Verlängerung der Autonomiezeit von 40%.

CONTROLLER

In order to achieve the best possible efficiency, a controller between 5 Ah and 20 Ah is used, depending on the latitude. In addition, MPPT technology can be chosen. The special smart function allows the autonomy period to be increased by 40%.



AKKU

Der photinus LiFePo₄ Akku hat eine Betriebstemperatur von -25° bis +60°C und ist auf hohe Autonomiezeiten ausgelegt. Mit einem zusätzlichen HYBRID CONTROLLER kann man das bestehende Stromnetz mit einer Solarleuchte kombinieren und erhält die Möglichkeit beide Technologien zu vereinen.

BATTERY

The photinus LiFePo₄ battery has an operating temperature range of -25° to +60 °C and is designed for long autonomy periods. Anyone who wants to combine the existing electricity grid with a solar light has the option of combining the two technologies.